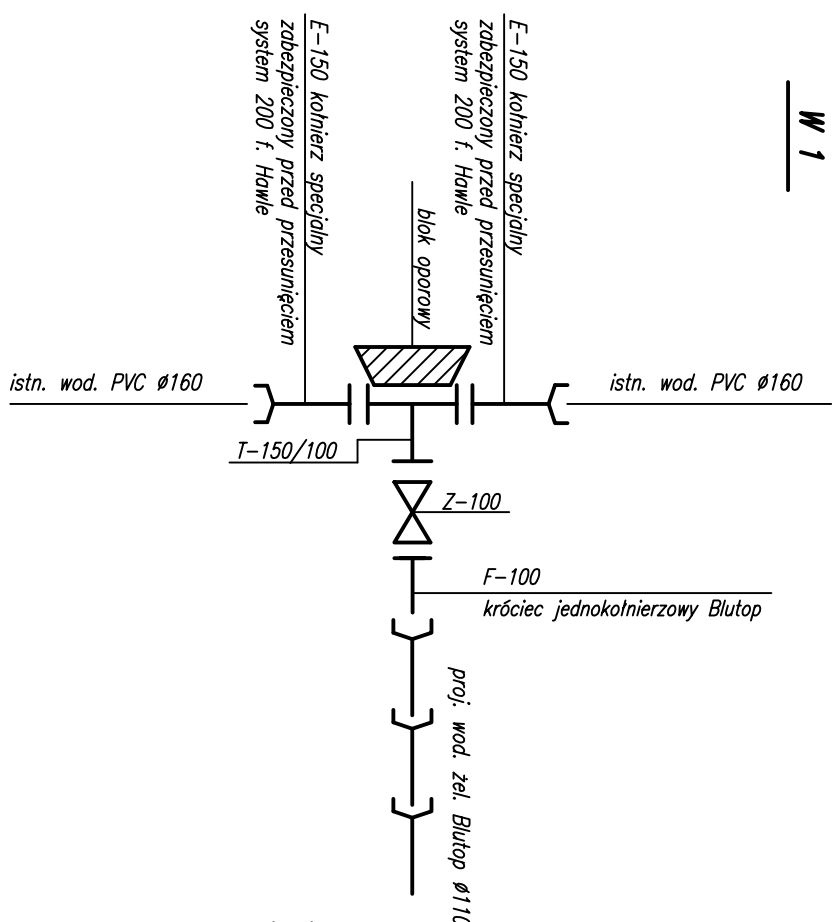
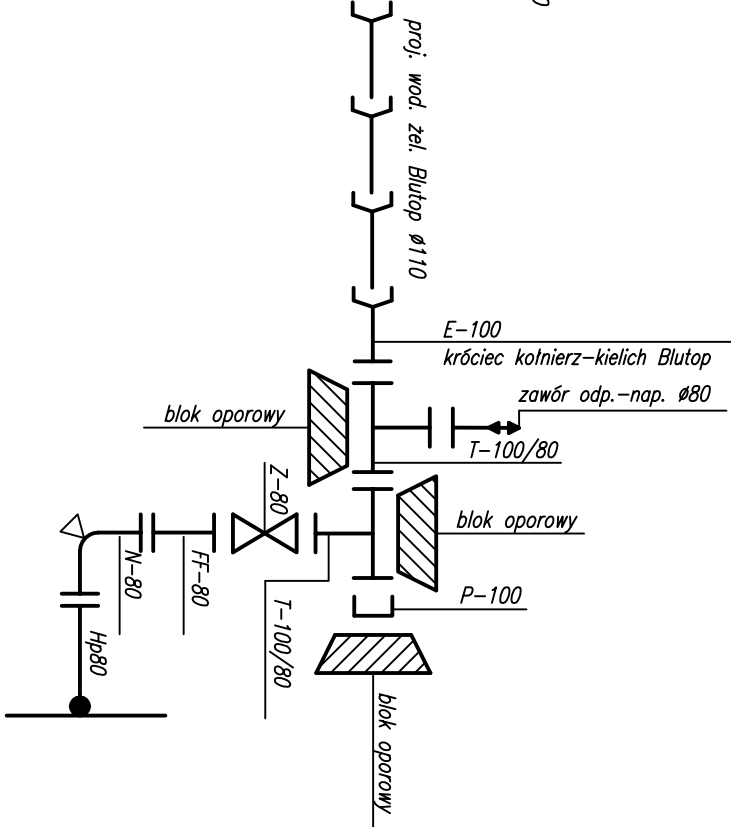


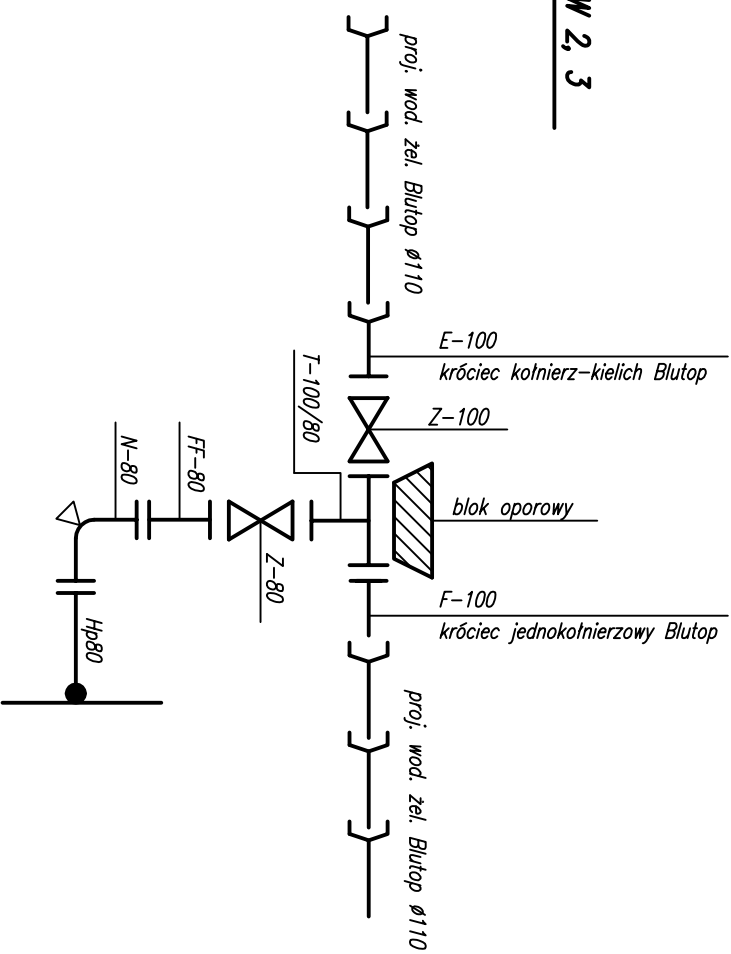
W 1



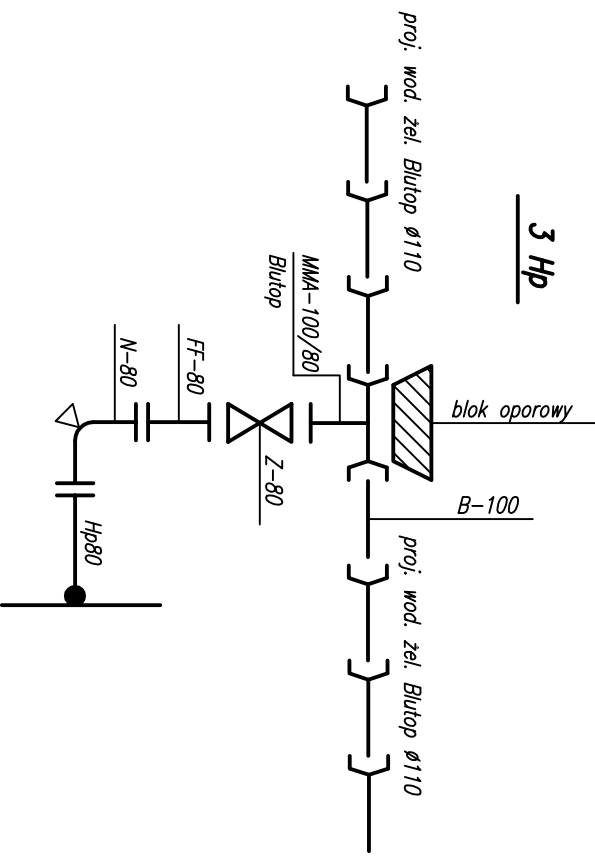
W 4



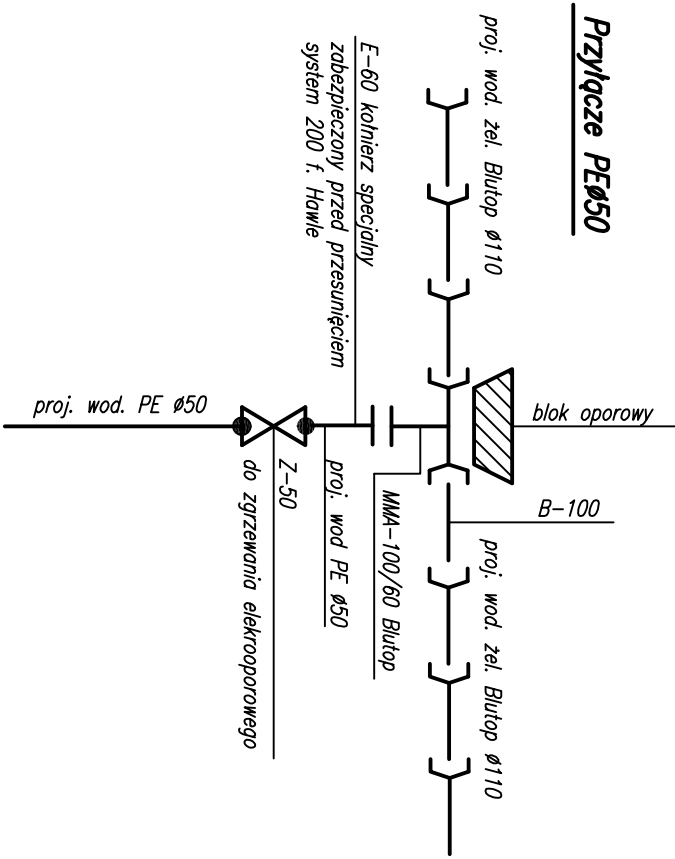
W 2, 3



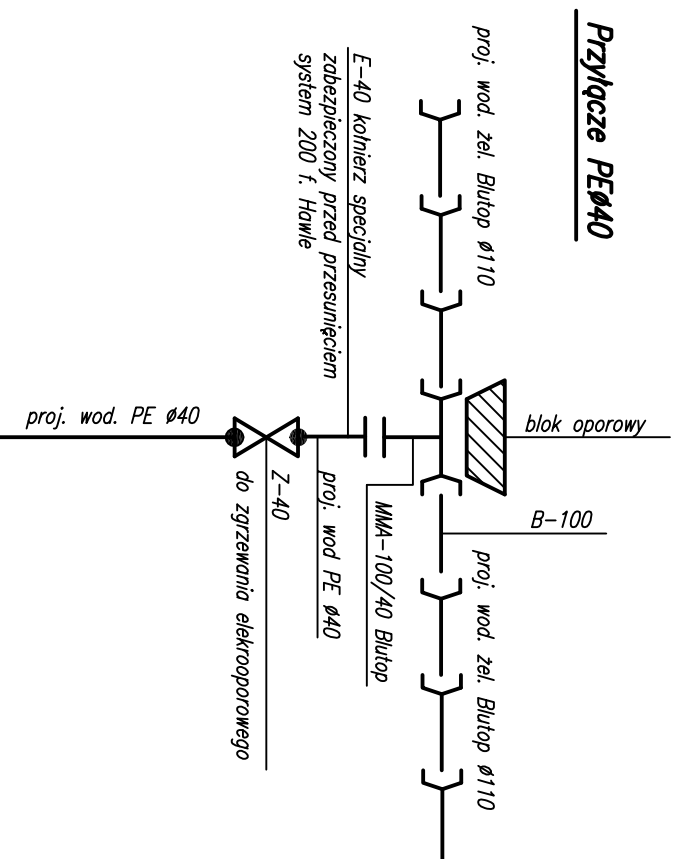
3 Hp



Przyłącze PEØ50



Przyłącze PEØ40



UWAGA

Prostkę B-100 wykonać zgodnie z wytycznymi technicznymi firmy PAM Saint-Gobain.

Inwestor: Przedsiębiorstwo Wodociągów i Kanalizacji Okręgu Częstochowskiego S.A.			
ul. Jaskrowska 14/20, 42-200 Częstochowa			
Tytuł: Przebudowa wodociągu żel. Ø110 wraz z przejęciem podłączeń wodociągowych w ul. Komornickiej w Kusiążach, gmina Olsztyn.			
Węzły na wodociągu żel. Blutop Ø110		Rys. nr: 4	
Opracował:	dr inż. A. Kępa	KANWOD	
Projektował:	mgr inż. E. Pawlaczek		
Sprawił:	mgr inż. J. Kępa		
Data: marzec 2014			