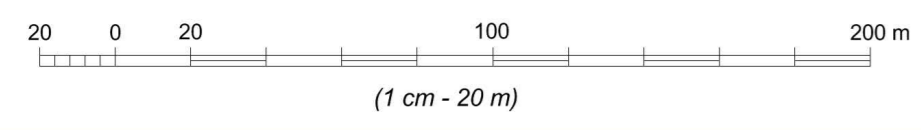


MIEJSKOWY PLAN ZAGOSPODAROWANIA PRZESTRZENNEGO
 OBSZARU ZŁOKALIZOWANEGO W REJONIE ULICY POŁUDNIOWEJ
 I OLSZTYŃSKIEJ, W MIEJSCOWOŚCI TURÓW W GMINIE OLSZTYN



RYSUNEK PLANU

SKALA 1 : 2000



ZALĄCZNIK NR 1 DO UCHWAŁY NR XXVII/335/22
 RADY MIEJSKIEJ W OLSZTYNIE Z DNIA 5 LIPCA 2022 R.

OZNACZENIA BĘDĄCE USTALENIAMI PLANU:

- granica obszaru planu
- MN - tereny zabudowy mieszkaniowej jednorodzinnej
- MNU1 - tereny zabudowy mieszkaniowej jednorodzinnej i usług
- MNU2 - teren zabudowy mieszkaniowej jednorodzinnej i usług
- PU - tereny obiektów produkcyjnych, składów i magazynów oraz zabudowy usługowej
- ZI - teren zieleni nieurządzonej
- R - tereny rolnicze
- ZL - tereny lasów
- KDZ - tereny komunikacji dróg publicznych klasy zbiorczej
- KDL - tereny komunikacji dróg publicznych klasy lokalnej
- KDD - teren komunikacji drogi publicznej klasy dojazdowej
- KDW - tereny komunikacji dróg wewnętrznych
- ITE/R - teren infrastruktury technicznej - zaopatrzenie w energię elektryczną i teren rolniczy
- linie rozgraniczające tereny o różnym przeznaczeniu lub zasadach zagospodarowania
- linie nieprzekraczalne zabudowy
- stanowiska archeologiczne
- rejon występowania stanowisk archeologicznych i relikwów historycznych

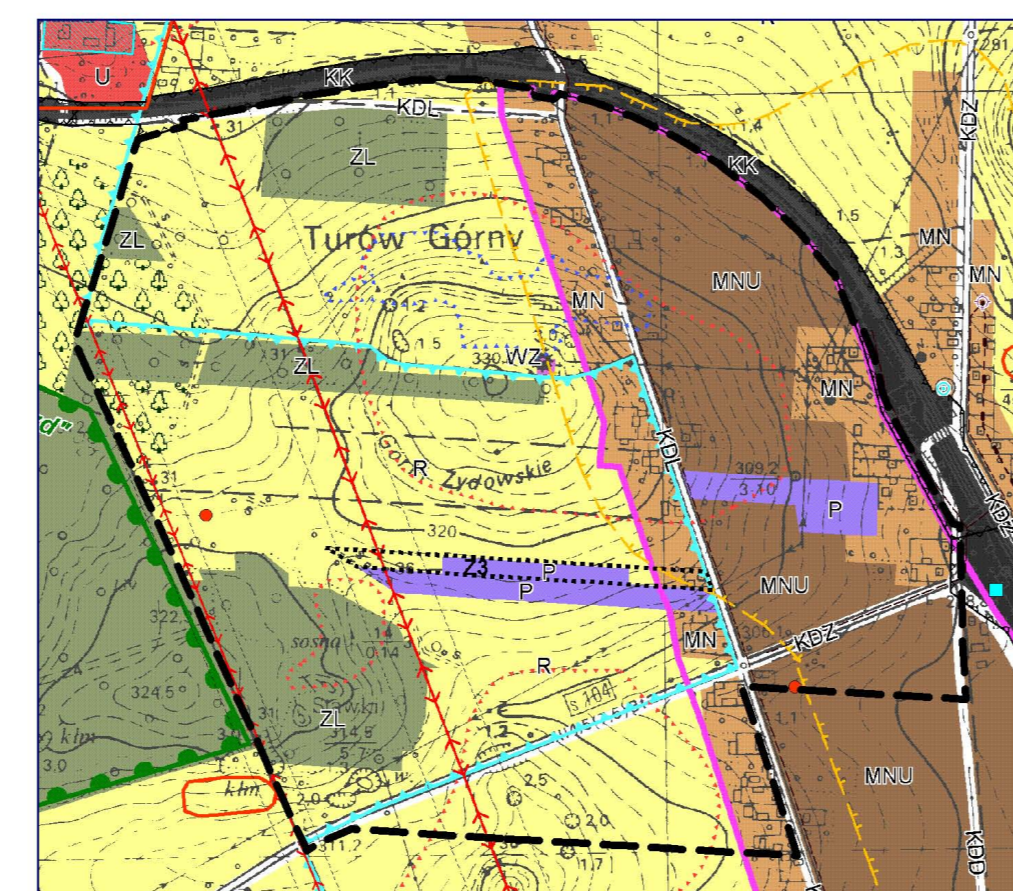
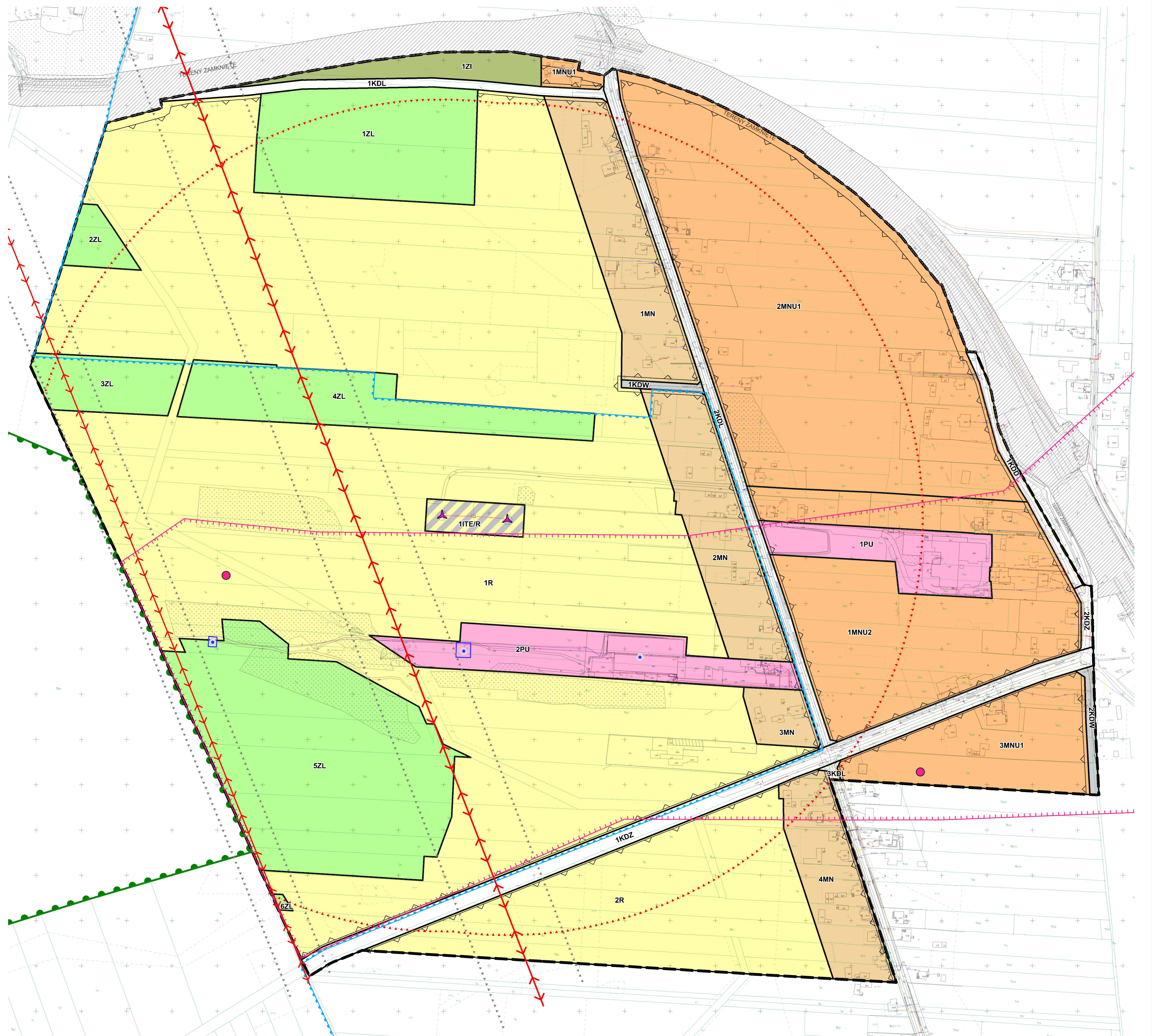
OBSZARY PODLEGAJĄCE OCHRONIE NA PODSTAWIE ODREBNYCH
 PRZEPISÓW; SZCZEGÓLNE WARUNKI ZAGOSPODAROWANIA TERENÓW
 I OGRANICZENIA W ICH UŻYTKOWANIU:

obszar planu w całości położony jest w granicach obszaru Głównego Zbiornika Wód Podziemnych nr 326 "Częstochowa (E)"

- strefy ochrony bezpośredniej i ujęcia wód podziemnych (studnie S-5 i S-7)
- strefa ochronna terenu ochrony pośredniej obszaru A wielootworowego ujęcia wody podziemnej Srocko - Olsztyn (obszar A)
- pasy technologiczne linii elektroenergetycznych WN 400 kV i 220 kV

OZNACZENIA POZOSTAŁE:

- ujęcie wód podziemnych (studnia S-1) bez strefy ochrony bezpośredniej
- istniejące napowietrzne linie elektroenergetyczne WN: 400 kV, 220 kV
- działki ewidencyjne
- teren zamknięty, przez który przebiega linia kolejowa ustalona przez ministra właściwego do spraw transportu
- granica Parku Krajobrazowego "Orlich Gniazd"
- elektrownie wiatrowe istniejące o maksymalnej całkowitej wysokości wynoszącej 45,9 m
- obszar, którego granice wyznaczone są z uwzględnieniem maksymalnej całkowitej wysokości (x10) elektrowni wiatrowych



WYRSZE ZMIANY STUDIUM UWARUNKOWAŃ I KIERUNKÓW ZAGOSPODAROWANIA PRZESTRZENNEGO GMINY OLSZTYN

Załącznik do uchwały Rady Gminy Olsztyn Nr XV/141/2012 z dnia 28 czerwca 2012 r. z późn. zm.

KIERUNKI ZAGOSPODAROWANIA PRZESTRZENNEGO - FRAGMENT Z OZNACZENIEM GRANIC OBSZARU OBJĘTEGO PLANEM MIEJSKOWYM

- | | | | |
|---|---|---|--|
| <p>OZNACZENIA:</p> <p>--- granica planu miejscowego</p> <p>MN - zabudowa mieszkaniowa jednorodzinna</p> <p>MNU - zabudowa mieszkaniowa jednorodzinna z usługami</p> <p>P - tereny obiektów produkcyjnych</p> <p>R - tereny otwarte, rolnicze</p> <p>ZL - lasy</p> <p>KDZ, KDL, KDD (wybrane) - drogi publiczne</p> <p>KK - tereny kolejowe</p> <p>WZ - tereny infrastruktury technicznej</p> | <p>ŚRODOWISKO PRZYRODNICZE</p> <p>• obszary zalesień (preferowane)</p> <p>--- Park Krajobrazowy "Orlich Gniazd"</p> <p>--- strefa ochrony pośredniej ujęć wód podziemnych</p> <p>--- elektryczne warunki gruntowe</p> <p>--- elektryczne warunki topoklimatyczne</p> | <p>DZIEDZICTWO KULTUROWE</p> <p>• obszary archeologiczne objęte ochroną i proponowane do objęcia na podstawie ustalonych miejscowych planów zagospodarowania przestrzennego</p> <p>INFRASTRUKTURA TECHNICZNA</p> <p>--- linie wysokiego napięcia 400 kV</p> <p>--- linie wysokiego napięcia 220 kV</p> <p>--- pasy technologiczne linii wysokiego napięcia (220 kV i 400 kV)</p> <p>--- kanalizacja sanitarna planowana, grawitacyjna</p> <p>--- obszary do objęcia systemem zaopatrzenia w gaz</p> | <p>POZOSTAŁE OZNACZENIA</p> <p>□ tereny zamknięte</p> <p>• obszar położony przy ulicy Południowej w miejscowości Turów w gminie Olsztyn, objęty zmianą studium na podstawie Uchwały Nr XIII/126/16 z dnia 26 kwietnia 2016 r.</p> |
|---|---|---|--|