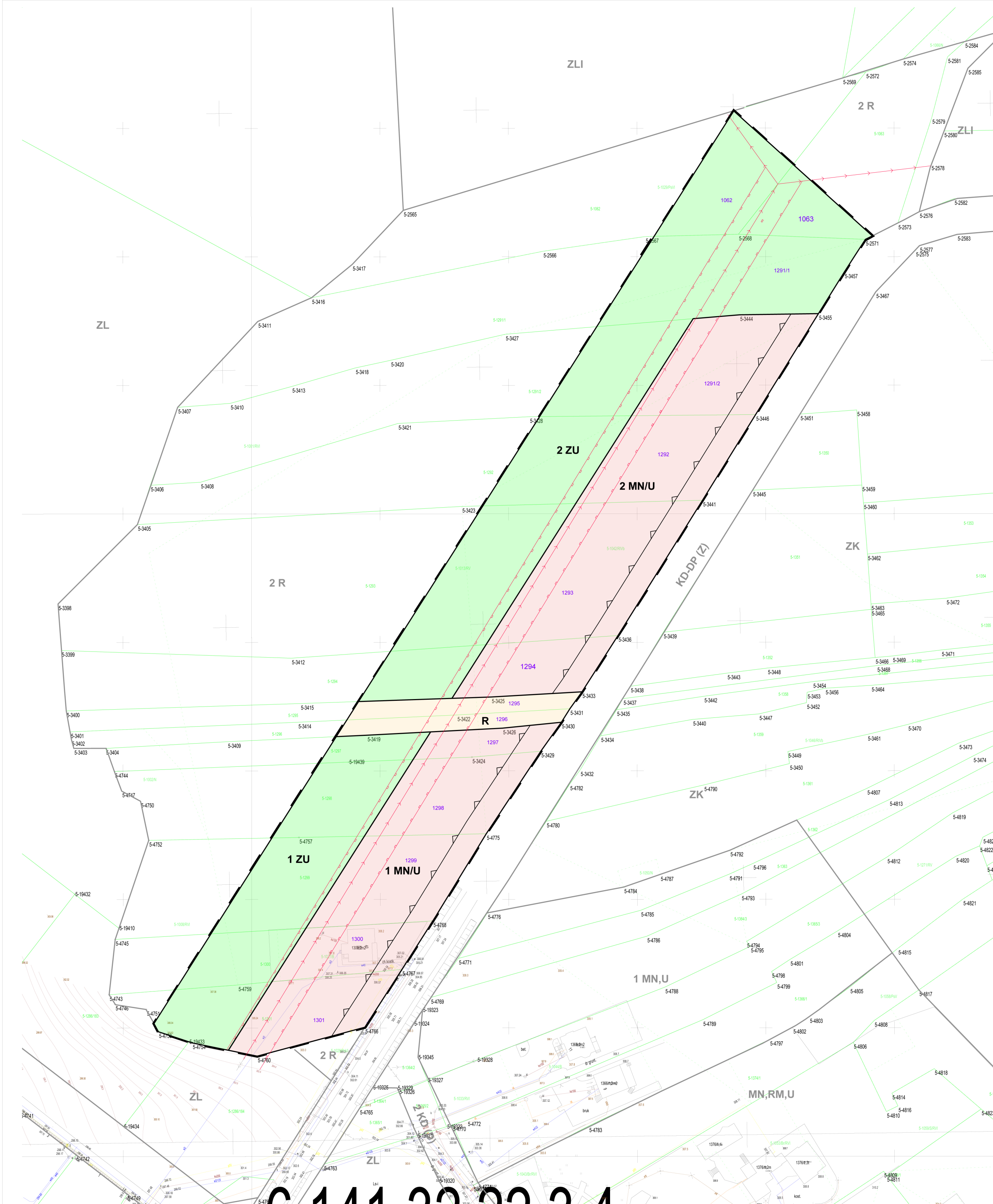


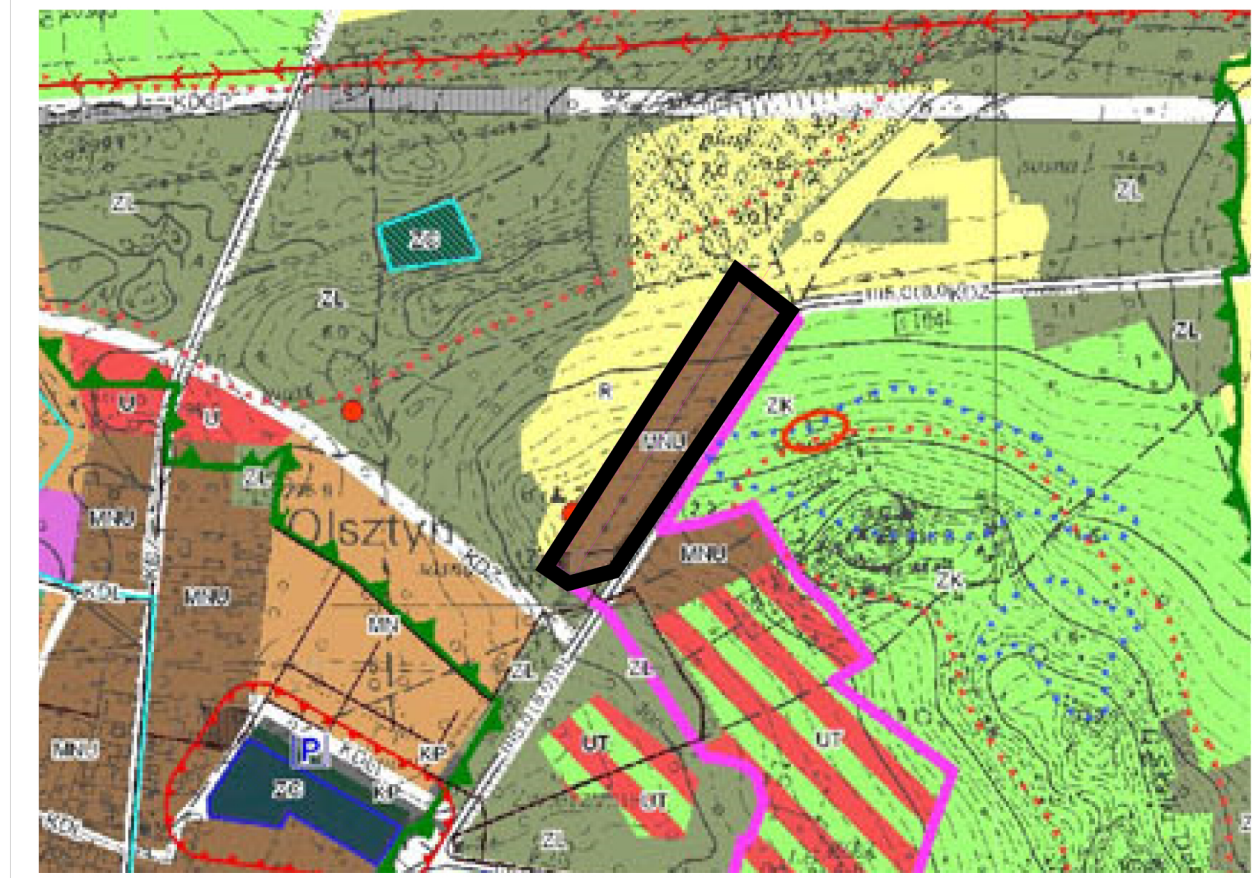
# MIEJSCOWY PLAN ZAGOSPODAROWANIA PRZESTRZENNEGO OBSZARU ZLOKALIZOWANEGO W MIEJSCOWOŚCI OLSZTYN, PO ZACHODNIEJ STRONIE DROGI WIODĄCEJ Z OLSZTYNA DO TUROWA

RYSUNEK PLANU SKALA 1:1000

Załącznik nr 1 do Uchwały Nr ..... Rady Gminy Olsztyn z dnia .....



WYRYS ZE STUDIUM UWARUNKWAŃ I KIERUNKÓW ZAGOSPODAROWANIA PRZESTRZENNEGO GMINY OLSZTYN, KTÓREGO ZMIANĘ PRZYJĘTO UCHWAŁĄ NR XV/141/2012 RADY GMINY OLSZTYN Z DNIA 28 CZERWCA 2012 R., Z PÓŹNIEJSZYMI ZMIANAMI



### OZNACZENIA:

- Granicę obszaru objętego planem miejscowym**
- MN - zabudowa mieszkaniowa jednorodzinna
- MNU - zabudowa mieszkaniowa jednorodzinna z usługami
- MNUL - zabudowa mieszkaniowa jednorodzinna z usługami w zieleni leśnej
- MNL - zabudowa mieszkaniowa jednorodzinna w zieleni leśnej
- MW - zabudowa mieszkaniowa wielorodzinna
- MZ - mieszalnictwo zbiorowe
- U - usługi (w tym oświaty, ochrony zdrowia, kultury)
- UL - usługi w zieleni leśnej
- UT - usługi turystyki, sportu i rekreacji
- P - tereny obiektów produkcyjnych
- PO - tereny obiektów produkcyjnych i gospodarki odpadami
- R - tereny otwarte, rolnicze
- ZK - tereny otwarte o dużych walorach krajobrazowych
- ZL - lasy
- ZP - tereny zieleni urządzonej
- ZC - cmentarze
- WS - wody powierzchniowe
- KDGP, KDZ, KDL, KDD (wybrane) - drogi publiczne
- KDGP, KDL - alternatywy
- KDX, KX - drogi pozostałe i place
- KP, KS - parkingi, stacje paliw
- KK - tereny kolejowe
- EE, WZ, NO, TL - tereny infrastruktury technicznej
- obszary zalesień (preferowane)
- obszar Natura 2000 - "Ostoja Olsztyńsko-Mirowska"
- Park Krajobrazowy "Orlich Gniazd"
- otulina Parku Krajobrazowego "Orlich Gniazd"
- rezerwy przyrody: "Sokole Góry", "Zielone Góry"
- użytek ekologiczny "Góry Towarne"
- pomniki przyrody (pojedyncze drzewa, grupy drzew)
- tkózka kopalni: plaski i żwir; wapienie
- teren górniczy Zaborze II
- obszar górniczy Zaborze II
- strefa ochrony pośredniej ujęć wód podziemnych
- niekorzystne warunki gruntowe posiadania budynków
- niekorzystne warunki topoklimatyczne
- DZIEDZICTWO KULTUROWE**
- objekty objęte ochroną na podstawie rejestru zabytków
- objekty objęte ochroną i proponowane do objęcia na podstawie ustaleń miejscowych planów zagospodarowania przestrzennego
- objekty archeologiczne objęte ochroną i proponowane do objęcia na podstawie ustaleń miejscowych planów zagospodarowania przestrzennego
- INFRASTRUKTURA TECHNICZNA**
- linia wysokiego napięcia 400 kV
- linia wysokiego napięcia 220 kV - planowana przebudowa na 400 kV
- linia wysokiego napięcia 220 kV
- linia wysokiego napięcia 110 kV
- pasy technologiczne linii wysokiego napięcia (220 kV i 400 kV)
- wodociąg magistralny
- ujęcia wód podziemnych
- kanalizacja sanitarna istniejąca: grawitacyjna, tłoczna
- kanalizacja sanitarna planowana: grawitacyjna, tłoczna
- oczyszczalnia ścieków
- przepompownia ścieków: istniejąca, planowana
- obszar do objęcia systemem zorganizowanego (preferowany) lub indywidualnego odprowadzenia ścieków
- obszary do objęcia systemem zaopatrzenia w gaz
- POZOSTAŁE OZNACZENIA**
- obszar bezpośredniego zagrożenia powodzią
- strefy sanitarne cmentarzy
- parkingi
- trasa rowerowa planowana
- obszary dla Młodych zamierzone jest sporządzenie miejscowych planów zagospodarowania przestrzennego
- obszary wymagające zmiany przeznaczenia gruntów rolnych i leśnych na cele nierolnicze i nieleśne
- obszary wymagające przekształceń
- obszary wymagające rehabilitacji
- obszary wymagające rekultywacji
- tereny zamknięte
- potencjalna rezerwa terenu dla zabudowy mieszkaniowej o niskiej intensywności
- granica gminy
- Z1 - obszar położony przy ulicy Długiej w Turowie, objęty zmianą studium przyjętą Uchwałą Nr XXX/264/14 z dnia 17 czerwca 2014 r.
- Z2 - obszar położony na zapleczu wschodniej pierzei Ryńku, w rejonie ul. Zamkowej i wopozza zamkowego objęty zmianą studium przyjętą Uchwałą Nr III / 27 / 15 z dnia 26 lutego 2015 r.
- Z3 - obszar położony przy ulicy Polakowej w Turowie, objęty zmianą studium przyjętą Uchwałą Nr XIII/126/16 z dnia 26 kwietnia 2016 r.

### LEGENDA:

- - granice obszaru objętego planem miejscowym
- - ustalenia wyrażone graficznie na rysunku planu:
- - linie rozgraniczające teren
- - nieprzekraczalna linia zabudowy
- I. Oznaczenie graniczne oraz symbol literowy, odnoszące się do przeznaczenia terenu:**
- 1 MN/U - tereny zabudowy mieszkaniowej jednorodzinnej z usługami
- 2 MN/U - tereny zabudowy mieszkaniowej jednorodzinnej z usługami
- 1 ZU - tereny zielone
- 2 ZU - tereny zielone
- R - teren rolny niezabudowany
- - trasa istniejącej napowietrznej linii elektroenergetycznej średniego napięcia (SN) 15 kV
- - orientacyjne granice pasa technologicznego i oddziaływania napowietrznej linii elektroenergetycznej średniego napięcia (SN) 15 kV
- II. Oznaczenia odnoszące się do przeznaczenia terenów sąsiadujących z obszarem objętym planem:**
- 1 MN, U - tereny zabudowy mieszkaniowej jednorodzinnej z usługami
- 2R - tereny rolniczej przestrzeni produkcyjnej z zakazem zabudowy
- ZK - tereny otwarte o unikalnych walorach przyrodniczych i krajobrazowych
- ZL - lasy
- ZLI - dolesienia
- KD DP (Z) - drogi powiatowe zbiorcze
- KD DG (D) - drogi gminne - dojazdowe

**OBSZAR OBJĘTY PLANEM W CAŁOŚCI POŁOŻONY JEST W GRANICACH PARKU KRAJOBRAZOWEGO "ORLICH GNIAZD", SPECJALNEGO OBSZARU OCHRONY SIEDLISKOWEJ NATURA 2000 "OSTOJA OLSZTYŃSKO-MIROWSKA" PLH240015, OBSZARU GŁÓWNEGO ZBIORNIKA WÓD PODZIEMNYCH NR 326 CZĘSTOCHOWA E, STREFY OCHRONY POŚREDNIEJ WIELOOTWOROWEGO UJĘCIA WODY PODZIEMNEJ "SROCKO-OLSZTYN" (OBSZAR B) ORAZ REGIONU WODNEGO WARTY.**

