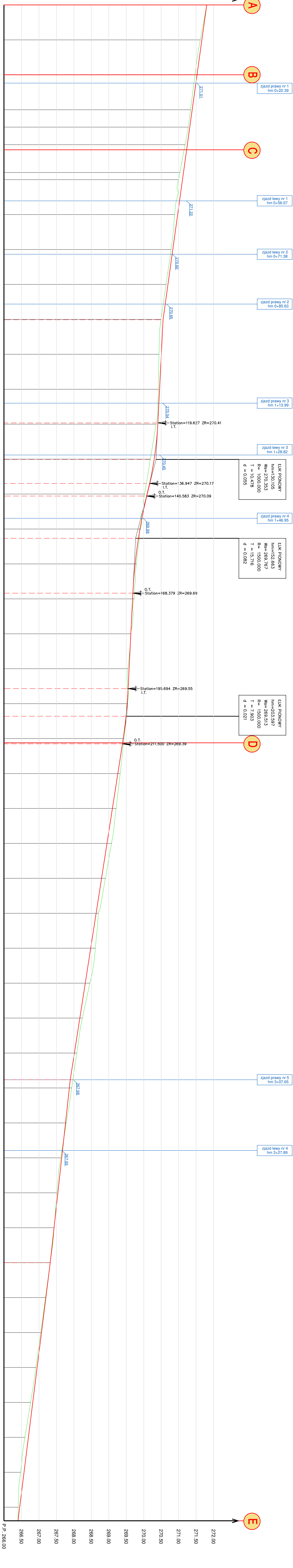


- Legenda
- linia istniejąca
  - projektowany przebieg drogi
  - przebieg w odniesieniu do osi drogi



SCALES { HORIZONTAL = 500  
VERTICAL = 50

Rzeczne istniejące  
Rzeczne projektowane  
Różnica wysokości  
Spółki podłużne  
Elementy trasy  
Odległości

PRZEBUDOWA DROGI GMINNEJ - ULICA WRZOSOWA, GMINA OLSZTYN	
Adres	OLSZTYN, ULICA WRZOSOWA, GMINA OLSZTYN POWIAT CZĘSTOCHOWSKI, WOJ. ŚLĄSKIE dz. nr 168/25, 170/15, 180/10, 190/5-OLSZTYN
Wzrost	GMINA OLSZTYN
Plan projekt.	42-39 OLSTYN, PLAC MARSZAŁKA JÓZEFA PRUDKIEGO 10
DOKUMENTACJA TECHNICZNA	
Autorka projektu	INŻYNIERIA WYKONAWCZA 42-39 OLSTYN, PLAC MARSZAŁKA JÓZEFA PRUDKIEGO 10
Projektant	mgr inż. Konrad Galiński
Wykonawca	mgr inż. Konrad Galiński
Opis	projekt
Skala	1:500/500
Data	15.03.2021r.